

(붙임)

홍보물

■점자촉각도서



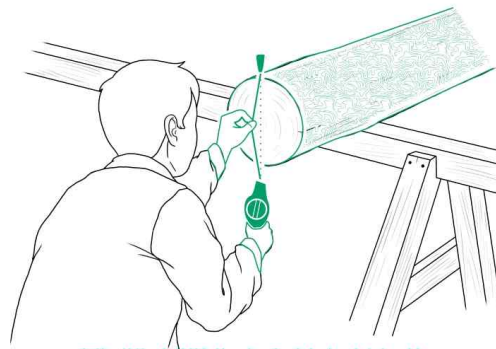
< 시각장애인이 점자촉각도서를 읽는 모습 >

먹통

두 지점 사이의 거리로 출몰하기 위해 사용하는 도구



14



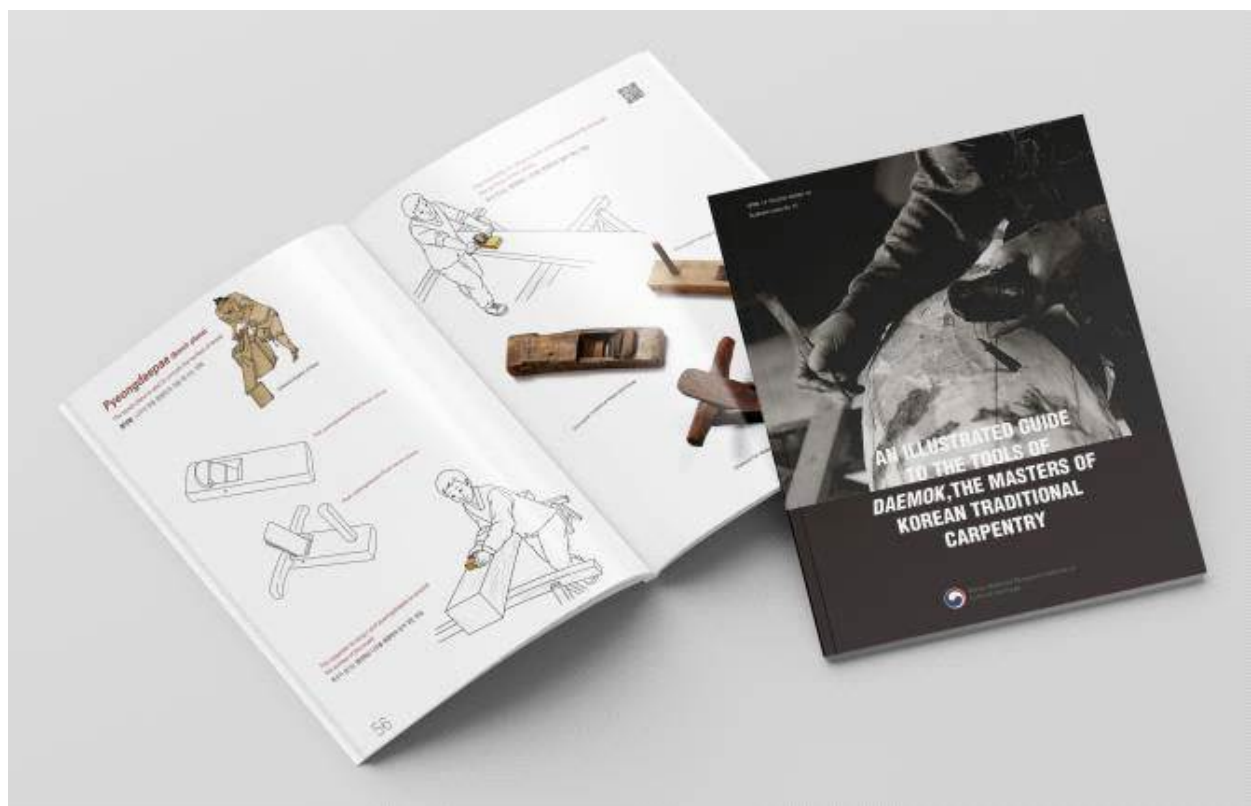
목수가 통나무 자를면을 다듬기 위해 먹통으로 먹매김하는 모습

먹매김: 먹칼이나 먹줄로 치수를 표시하거나 모양을 그리는 일

15

< 점자촉각도서 내지 '먹통' 점형 및 촉각화 >

■영문 도서



< 영문 도서 표지와 내지 >



< 영문 도서 내지 중 전통건축 도구 '먹통' 소개 부분 >