

○ 현장설명회 : 2024.6.27.(목) 10시 / 경주 쪽샘 J지구 발굴현장(경주시 황남동 19-1 일원)

○ 조사개요

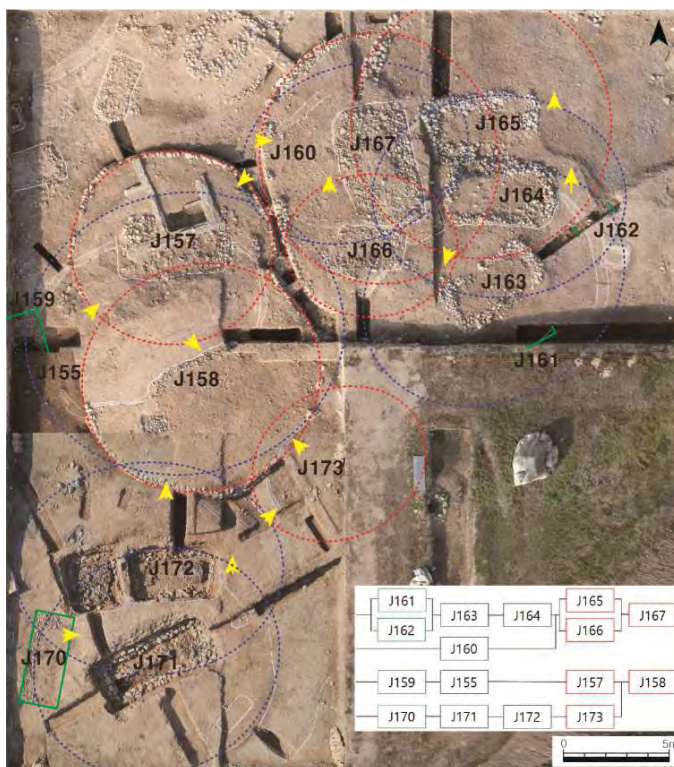
- J지구 북동쪽 현황 : 적석목곽묘(17기), 목곽묘(182기), 대형수혈(6기) 등 254기 유구 분포
- 조사내용 : 단곽식(J171호), 주·부곽식(J172호) 적석목곽묘 봉토·매장주체부 구조 조사 및 안교·등자·행엽·운주 등 마구류, 토기류 등 출토

단위: m

고분명	묘제	묘형	주축 방향	봉분			매장주체부				
				장축	단축	높이	길이		너비		깊이
							묘광	목곽	묘광	목곽	
J171호	적석목곽묘	단곽식	N63°E	12.86	11.30	0.44	6.0	4.8	2.53	1.5	1.43
J172호	적석목곽묘	이혈주부곽식	N88°E	12.68	10.05	1.01	4.5	3.3	2.6	1.4	1.38
			N77°E				2.75	2.0	3.1	2.1	1.17

○ 조사성과

- 호석없는 적석목곽묘 최초 확인, 측벽적석(또는 측벽충진) 및 상부적석 확인
- * 호석없는 적석목곽묘로 추정되는 고분 : 쪽샘 J지구 북동쪽 봉토분 10기, H46·47, K2·120, 황남동 109호분 등
- 대호 위에 놓은 온전한 마구류 1세트 출토 : 금동제 반구형장식+철지은제 주연부·발부(8개) 운주, 금동제 심엽형 행엽, 목심철제 등자, 전·후륜, 교구, 표비 * 대상철기
- J171호·J172호 주곽 : 황남대총 남분 단계 토기 주류 / J172호 부곽 : 황남대총 남·북분 단계 토기 혼용 + 왕경 외곽(꽃잎형 선각문 개), 신라 외곽(3단 투창 고배)



J170호·J171호·J172호 조사 모습(2024년 조사대상)

J지구 8·9·14그리드 내 추정 고분 축조순서



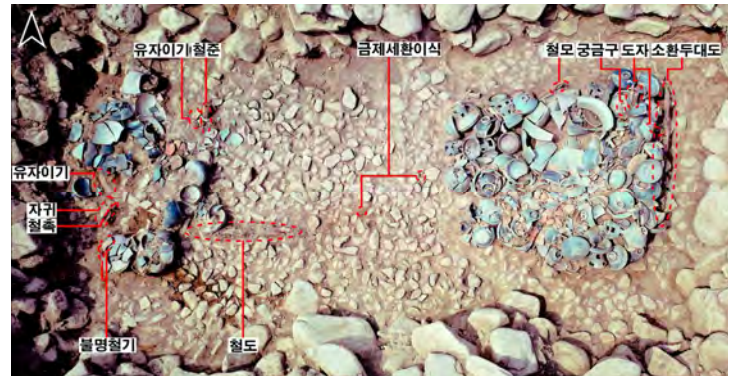
J171호·J172호 상부적석 노출 모습



J171호(우)·J172호 부곽(좌) 축조 관계



J172호 주곽 봉토 함몰토 및 봉토 복편 성토양상



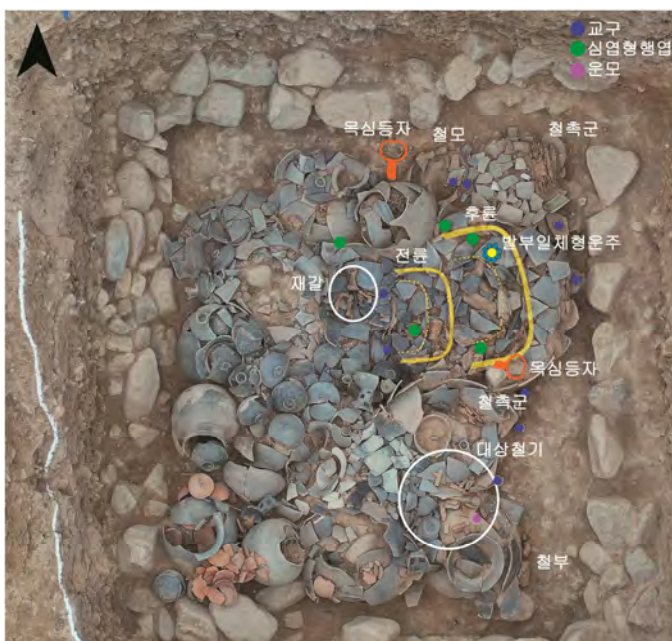
J172호 주곽 금속유물 출토 현황



J172호 주곽 두측 부장부 환두대도 출토 모습



J172호 부곽 마구류 및 3단투창고배(우하) 출토 모습



J172호 부곽 금속유물 출토 현황



J172호 부곽 꽃잎형 선각문 개 출토 모습