

NHC NEWS

천연기념물센터 소식지 2021 겨울호



독도사랑 그림 공모전 수상작품 전시회



해설사 Pick! 독도사철나무



체험활동지 여니허니의 퀴즈쏙!쏙!



센터 겨울 소식





독도사랑 그림 공모전 수상작 전시

1

독도사랑 그림 공모전에 참가해주신 모든 참가자에게 감사의 마음을 전합니다.

전시관 로비 1층에서 공모전 수상작을 보실 수 있습니다.

아이들의 시선으로 다양하게 그려낸 독도에 대한 사랑과 관심을 느낄 수 있는 전시가 되길 바랍니다.

대상

황은채 (아름초등학교)



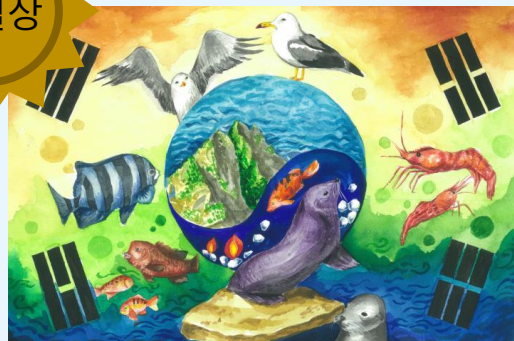
특별상

김예빈 (불무초등학교)



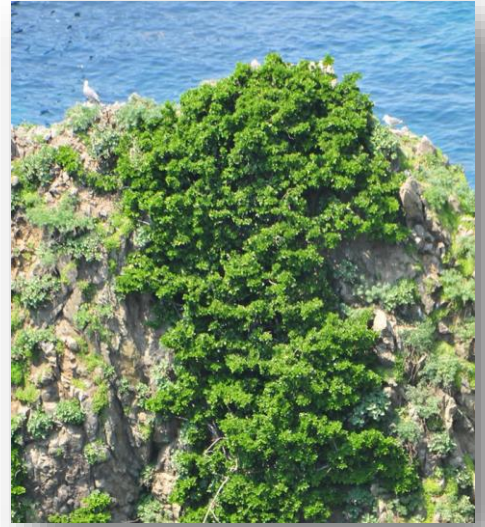
특별상

김나경 (부곡중학교)



해설사 시대!

독도 수호대, 독도사철나무



독도 천연보호구역은 동도와 서도, 그리고 89개의 부속 섬과 암석으로 이루어져 있으며 우리나라 동쪽 끝에 있는 화산섬으로, 영토로서의 역사성과 자연과학적 학술성이 매우 돋보이는 곳입니다.

독도는 가파른 지형과 연중 높은 파도, 강한 해풍 등으로 인해 식생의 정착이 매우 어렵습니다. 하지만, 이런 혹독한 조건 속에서 독도를 100년 넘게 지켜온 식물이 바로 독도사철나무입니다, 독도에서 사철나무가 자라고 있다는 것은 대단한 의미를 가지고 있습니다.

바로 독도에서 생육할 수 있는 대표적인 수종이라는 뜻이며, 어떤 나무가 독도에서 자랄 수 있는 지에 대한 중요한 단서를 제공해주고 있기 때문입니다. 독도 사철나무는 강한 해풍에 살아남기 위해 키가 위로 자라지 않고, 바닥에 편평하게 바람을 피할 수 있는 수형으로 자라는 스마트함도 지니고 있는데요, 독도의 험준한 환경에서 오래도록 독도를 지킨 사철나무가 바로 독도 수호대이지 않을까요?

독도의 날(10.25)을 맞아 천연기념물센터에서는 기획전을 진행하고 있습니다. 독도의 과거, 현재, 그리고 미래를 주제로 옛 지도, 박제 표본, 미디어 영상 등의 다양한 전시물을 준비하였습니다. 독도에 사는 동식물을 알아볼 수 있으며, 우산도(독도)가 기재된 최초의 서양 고지도인 '조선왕국도'를 볼 수 있습니다.

이번 전시를 통해 우리나라 영토인 '독도'에 대한 마음을 다시금 되새기는 기회가 되시길 바랍니다. 전시는 '21. 12. 31까지 천연기념물센터에서 관람가능하며, '22. 3. 31까지 온라인으로도 관람하실 수 있습니다.

새로운 체험프로그램을 소개합니다,
 퀴즈를 풀면서 재미있게 우리나라의 자연유산을
 공부할 수 있습니다,
 퀴즈도 풀고, 기념품도 받아보세요, ☺

문화재 안내 해설사 여니허니의 퀴즈 속삭

퀴즈로
 풀어보는
 우리나라
 자연유산
 이야기

만든이 신성연, 이다현

자연기념물센터

문화재 안내 해설사 여니허니의 퀴즈 속삭
 퀴즈로 풀어보는 우리나라 자연유산 이야기



가로

- 1 천연기념물센터 입구에 전시되어 있는 나무로 오랫동안 마을을 지켜주었던 나무
- 2 바닷바람과 해안 등의 자연 재해로부터 마을을 보호하기 위해 인공적으로 만든 숲
- 3 천연기념물에서만 찾아 볼 수 있는 동물 분류로 '가족을 기른다'는 뜻의 한자어
- 4 '시침이 했다'라는 말을 탄생시켰으며 역사상에 쓰였던 동물
- 5 '백조'의 손 우리말 이름
- 6 전통만료 중 뇌죽을 사용하여 목조건물에 우리나라 전통 무늬와 그림을 그려놓은 것

세로

- 1 우리나라에서 가장 오래된 화산섬이며, 동쪽 끝을 지켜주는 섬
- 2 약 1만년 전 주은 빙하기에 살았으며 코끼리와 가까운 사촌으로 밝혀진 멸종 된 동물
- 3 출생대 번성했던 나무처럼 생긴 고사리 식물 화석
- 4 희한 절벽을 쉽게 오르내릴 수 있는 동물
- 5 깨끗한 하천에 바위나 돌이 많고 수심이 깊은 곳에 서식하며 산란 후 모래와 자갈로 산란함을 쌓는 물고기

본 활동지의 저작권은 천연기념물센터에 있으며, 내용의 전부 또는 일부를 이용하려면 반드시 천연기념물센터의 동의를 받아야 합니다.

2021년도 겨울 센터 소식



‘독도의 날 기념 특별전시’가 진행 중에 있습니다.
온라인으로도 전시를 보실 수 있습니다.
QR코드를 확인해보세요.^^



독도사랑 그림 공모전에 보내주신 많은 관심에 감사드립니다.
전시관 1층 로비에서 수상작품을 관람하실 수 있습니다.



체험프로그램 참여이벤트가 진행 중입니다.
스탬프 투어, 여니허니의 퀴즈쏙쏙, 유아활동지 중 한가지 이상 완료 시
기념품을 증정합니다. 많은 관심 바랍니다.



단체관람은 유선(042-610-7610)을 통해 신청하실 수 있습니다.

관람안내



관람시간

동절기 10:00 - 17:00 (입장마감 16:30)

하절기 9:30 - 17:30 (입장마감 17:00)



휴관안내

매주 월요일, 설날·추석 당일



주소

대전광역시 서구 만년동 유등로 927

Happy
Holidays