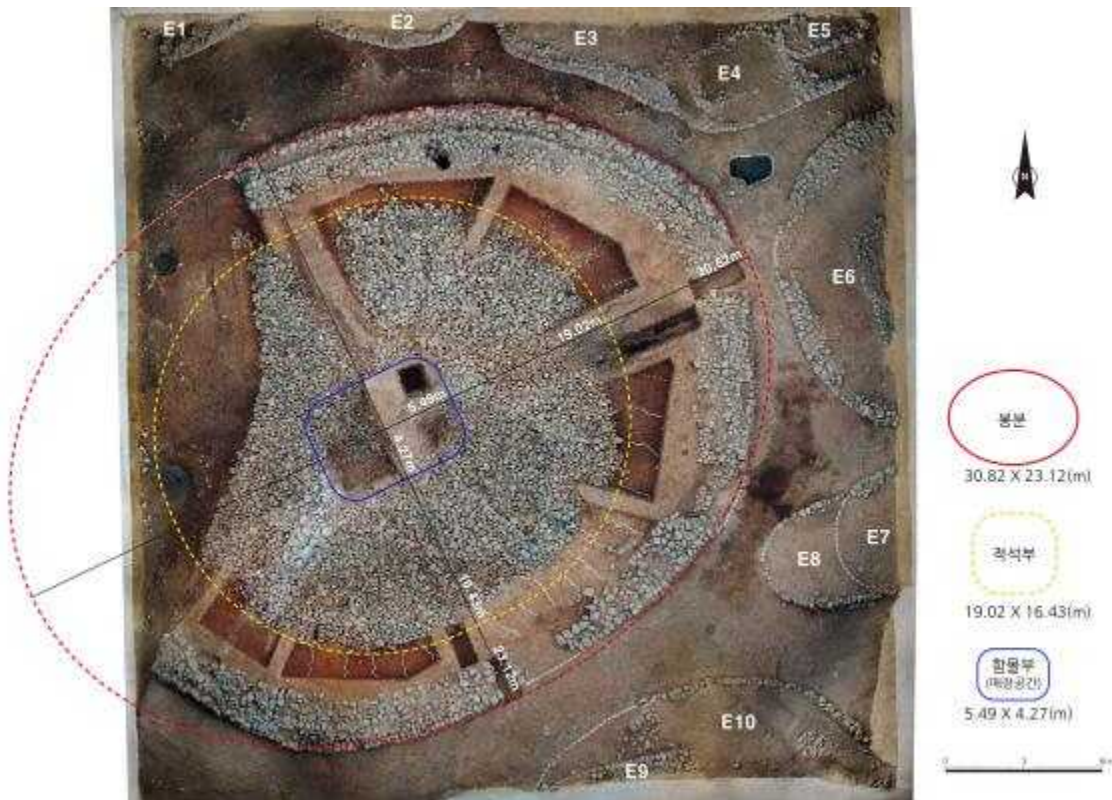
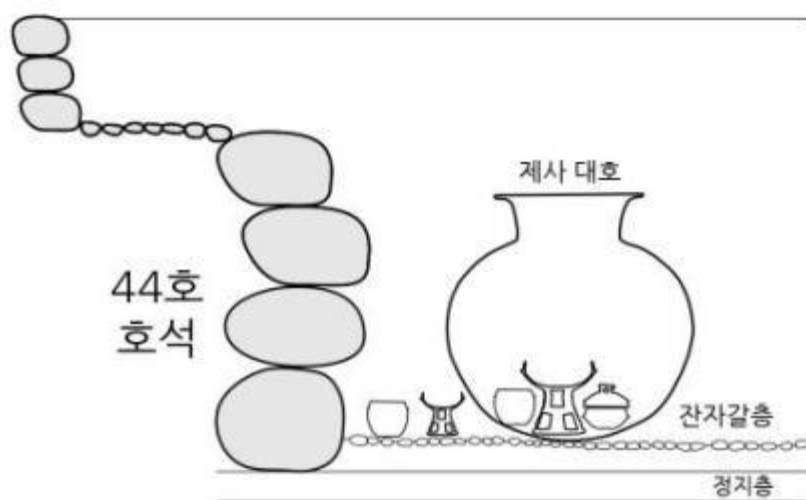


(붙임)

사 진 자 료



<쪽샘 44호 적석목곽묘 현황>



<44호 제사 관련 유물 출토 모식도>



<쪽샘 44호 제사 대호가 배치된 모습(총 9점이 열상 배치)>



<44호 제사 대호 내외부에서 나온 각종 유물>



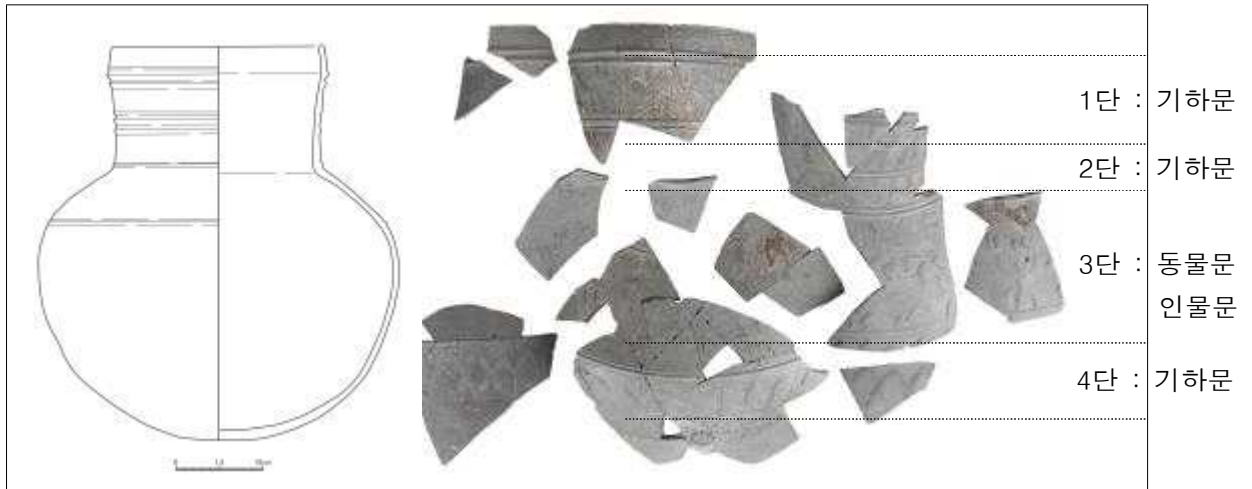
<행렬도가 새겨진 토기 출토 위치(빨간 원)>



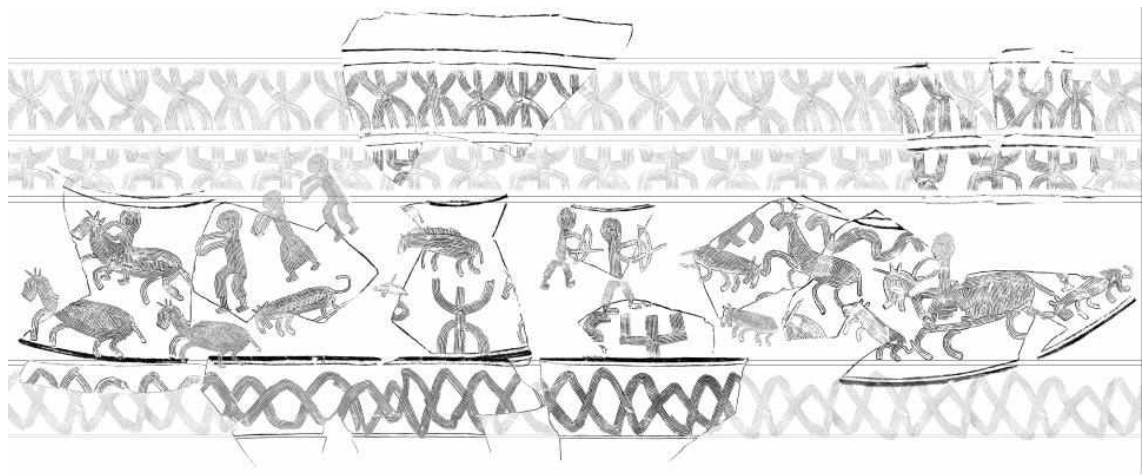
<선각문 장경호 출토 상태>



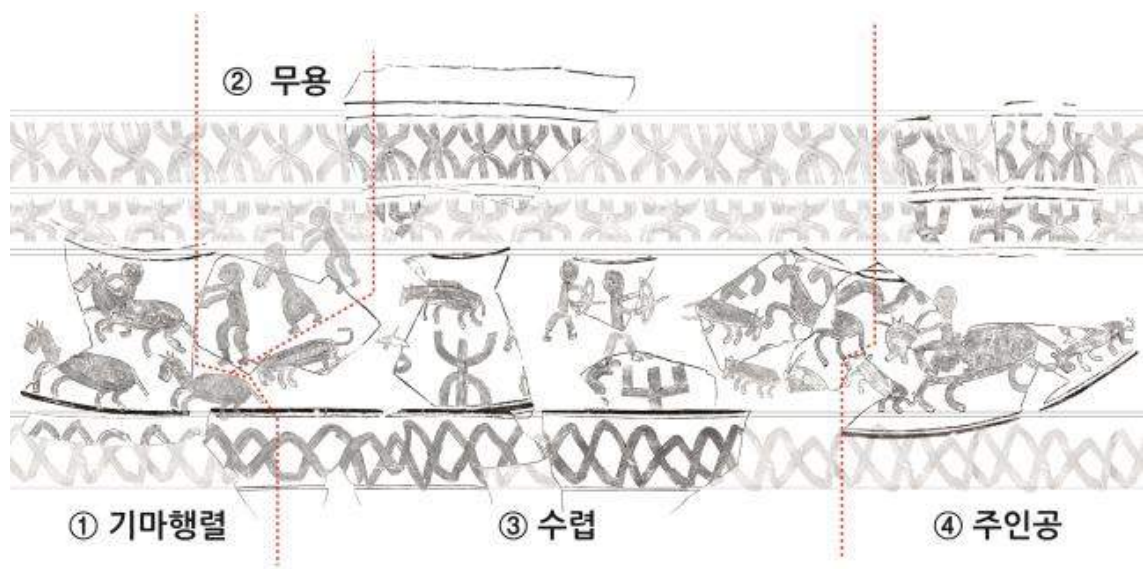
<확인된 선각문 장경호편>



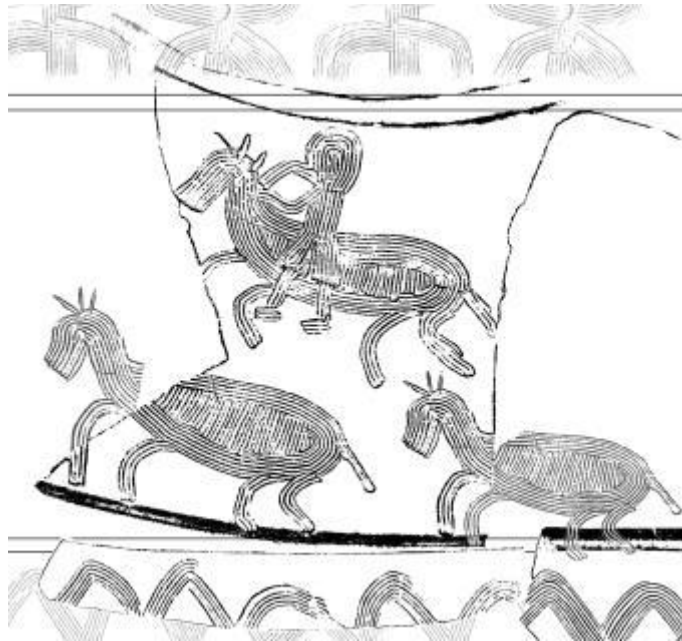
<문양 구성(복원 실측도)>



<문양 추정복원 전개도>

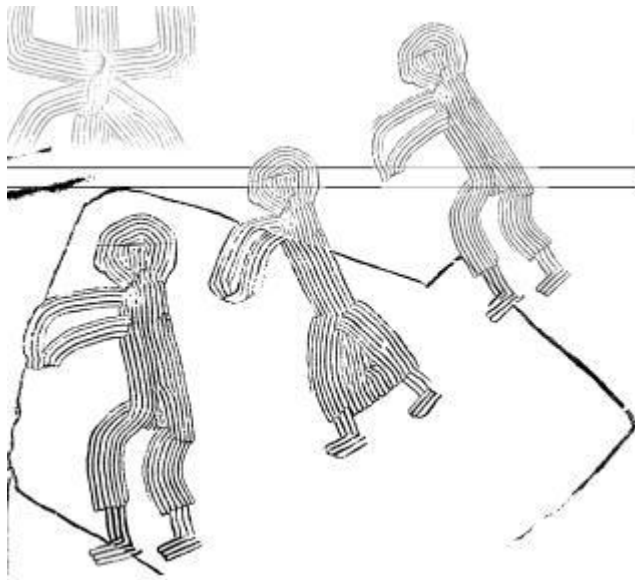


<문양 세부 내용>



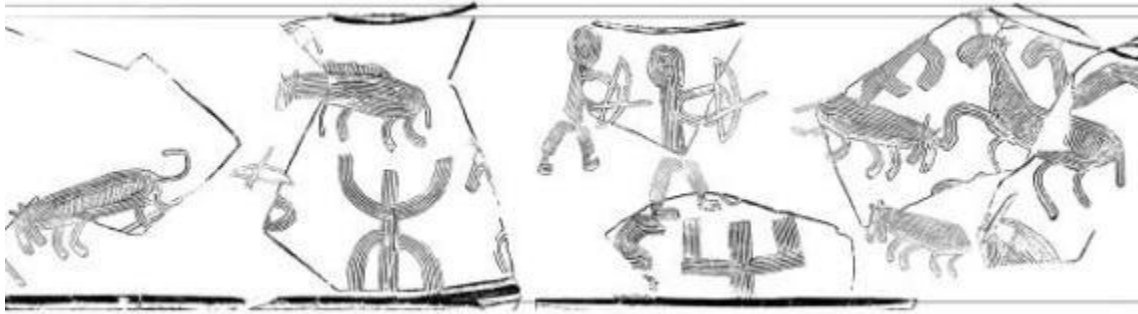
<세부 내용① - 기마 행렬>

- ▶ 말을 탄 인물과 말들이 행렬하는 장면
- ▶ 상단에는 말을 탄 인물, 하단에 말 2마리로 구성
- ▶ 말의 갈기를 의도적으로 묶어 빨처럼 묘사



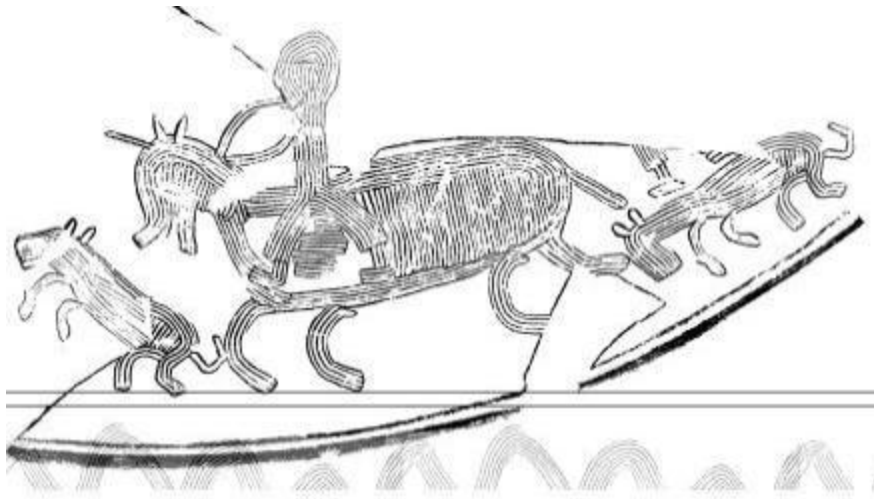
<세부 내용② - 무용>

- ▶ 기마행렬을 따라가는 인물들이 무용(舞踊)하는 장면
 - * 고구려 고분벽화(무용총) 속 무용장면과 유사
- ▶ 바지와 치마를 입은 모습 묘사 → 남녀를 구분한 것은 아님
 - * 신라 토우 중 긴 두루마기를 입은 남성 존재, 당시 복식의 일부로 추정



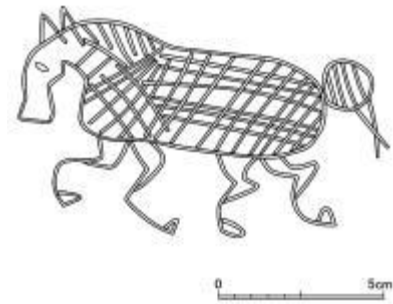
<세부 내용③ - 수렵>

- ▶ 활을 든 인물들이 다양한 동물을 사냥하는 장면
- ▶ 동물은 암수 사슴, 멧돼지, 호랑이, 개 등으로 추정
- ▶ 사냥 장면은 행렬 방향과 무관하게 진행
- ▶ 화면 하단에 표현된 기하문은 산(山)혹은 나무를 묘사했을 가능성



<세부 내용④ - 주인공>

- ▶ 화면 전면에 가장 크게 묘사되어 있으며 행렬의 주인공으로 추정
- ▶ 말을 탄 주인공이 개(추정)와 함께 행렬하는 장면
- ▶ 주인공 앞의 개(추정)는 수묘(守廟)의 동물을 표현한 것
 - * 고구려 고분벽화에서 검은 개는 수묘의 동물로 표현되기도 함
- ▶ 주인공이 타고 있는 말은 앞의 기마행렬과 동일, 말의 갈기를 묶어 뿔처럼 묘사



<말 모양 발형기대 출토 위치(파란 원), 말 문양 추정 복원실측도>